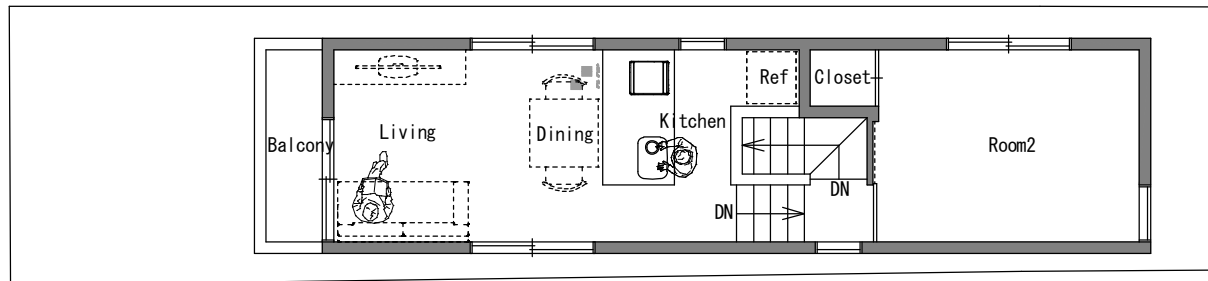
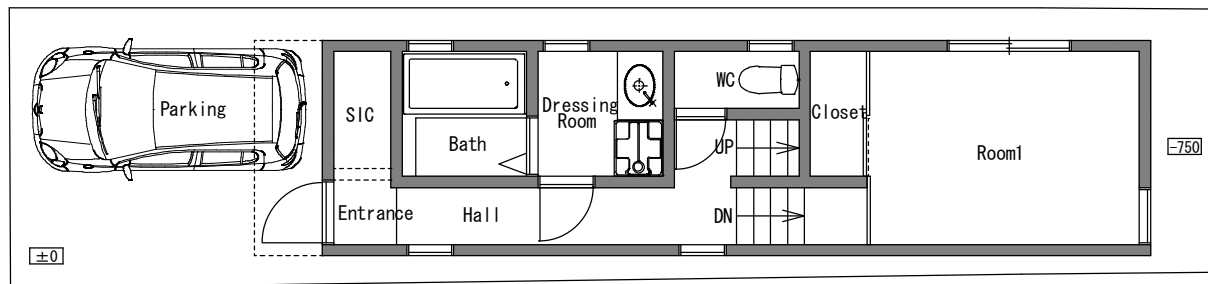


Loft PLAN 1/100



2F PLAN 1/100



1F PLAN 1/100

所在地：東京都世田谷区中町5-3-11

用途：戸建住宅

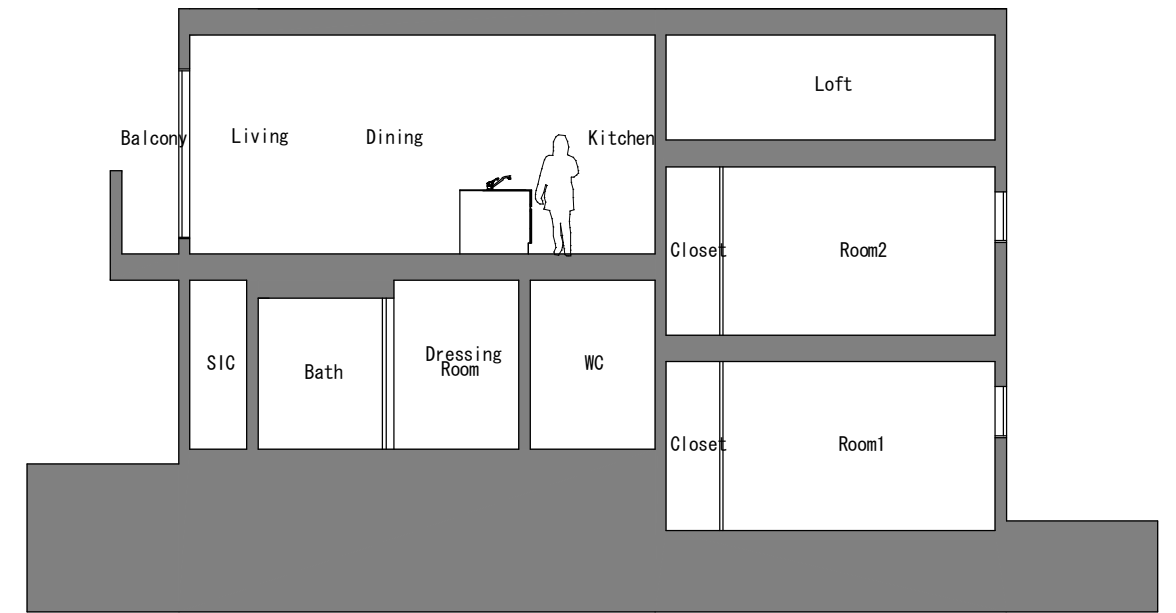
構造・工法：木造軸組工法

階数：2階建て+ロフト

敷地面積：48.73㎡（一低層）+ 8.73㎡（一中高層）= 57.46㎡

建築面積：29.16㎡

延床面積：70.44㎡（ロフト含む）



Section 1/100